

# P110

## Polo homme ID.001 manches longues

Surface lisse idéale pour l'impression.

Toucher doux et agréable à porter.

100% coton pré-rétréci à fil de chaîne continu ring-spun (sauf Heather Grey : 90% coton pré-rétréci à fil de chaîne continu / 10% viscose). Maille piquée. Col en côte 1x1 avec bande de propreté. Patte de boutonnage renforcée, deux boutons ton sur ton. Coutures latérales. Certifié STANDARD 100 by OEKO-TEX® N° 1501003X, Centexbel.

### Tailles Grammage

XS - S - M - L 180 g/m<sup>2</sup>  
- XL - XXL -  
3XL



### Informations complémentaires

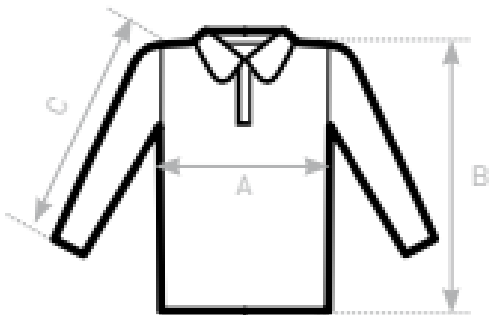
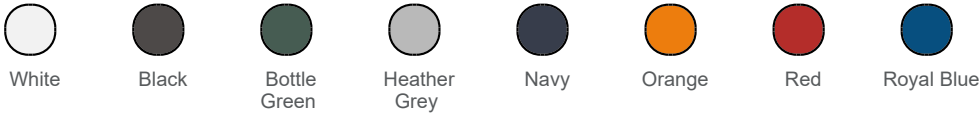
#### Logistique



#### Code douanier

61051000

### Couleurs



### SIZES [CM]

B&C ID.001 LSL PU 112	XS	S	M	L	XL	2XL	3XL	4XL
A HALF CHEST	45,5	49	52,5	56	59,5	63	66,5	70
B BODY LENGTH FROM NECK POINT	67	69,5	72	74,5	77	79,5	82	84,5
C SLEEVE LENGTH	63	64	65	66	67	68	69	70